

PROJET K



NOTES GÉNÉRALES:

L'ENTREPRENEUR GÉNÉRAL DEVRA EXÉCUTER TOUT TRAVAIL INDIQUÉ AUX PLANS D'ARCHITECTURE DE MÊME QUE TOUT TRAVAIL D'ORDRE MINEUR INDIQUÉ OU NON AUX PLANS, MAIS JUGÉ PAR LE TECHNOLOGUE, NÉCESSAIRE POUR COMPLÉTER L'OEUVRE.

CES DOCUMENTS D'ARCHITECTURE SONT LA PROPRIÉTÉ DU TECHNOLOGUE ET NE POURRONT ÊTRE REPRODUIT SANS L'AUTORISATION DE CELUI-CI.

LES DIMENSIONS SUR CES DOCUMENTS DOIVENT ÊTRE LUES ET NON MESURÉES. VÉRIFIER TOUTES LES DIMENSIONS AU CHANTIER AVANT L'EXÉCUTION DES TRAVAUX ET AVISER IMMÉDIATEMENT LE TECHNOLOGUE DE TOUT ÉCART AVEC LES INDICATIONS DES DESSINS.

LES MATÉRIAUX ET SYSTÈMES AINSI QUE LEUR MISE EN OEUVRE DOIVENT CORRESPONDRE AUX EXIGENCES DU CODE DE CONSTRUCTION DU QUÉBEC – CHAPITRE 1, BÂTIMENT, ÉDITION 1995, AINSI QU'À TOUTES LES EXIGENCES PARTICULIÈRES DES AUTRE CODES ET RÈGLEMENTS APPLICABLES.

EN CAS DE LITIGE, LES PRÉSCRIPTIONS LES PLUS RESTRICTIVES DOIVENT ÊTRE APPLIQUÉES.

L'ENTREPRENEUR GÉNÉRAL EST RESPONSABLE DE LA RIGIDITÉ STRUCTURALE, DE L'ÉTANCHÉITÉ, DE LA VENTILATION ET DE LA BONNE PERFORMANCE DU BÂTIMENT EN GÉNÉRAL, EN ACCORD AVEC LA RÉGLEMENTATION EN VIGUEUR ET D'APRÈS LES NORMES ÉTABLIES PAR LES ASSOCIATIONS RECONNUES.

LES BESOINS ÉLECTRIQUES ET DE VENTILATION SONT À DÉTERMINER PAR LES PROPRIÉTAIRES.

LES DIMENSIONS DES PORTES ET DES FENÊTRES DEVRONT ÊTRE AJUSTÉES SELON LES DIMENSIONS NOMINALES DU FOURNISSEUR.

PRÉVOIR UNE FINITION IMPERMÉABLE AUTOUR DE TOUS BAINS ET LES DOUCHES, LES HOTTES ET VENTILATEURS MÉCANIQUES DEVRONT ÉVACUER VERS L'EXTÉRIEUR.

LISTE DES PLANS

- A000 PAGE DE PRÉSENTATION
- A100 IMPLANTATION ET TOIT
- A200 PLANS REZ-DE-CHAUSSÉE ET SOUS-SOL
- A300 ÉLÉVATIONS
- A400 COUPES DE MUR DÉTAILLÉS
- A401 COUPE LONGITUDINAL ET TRANSVERSALE



NOTE:

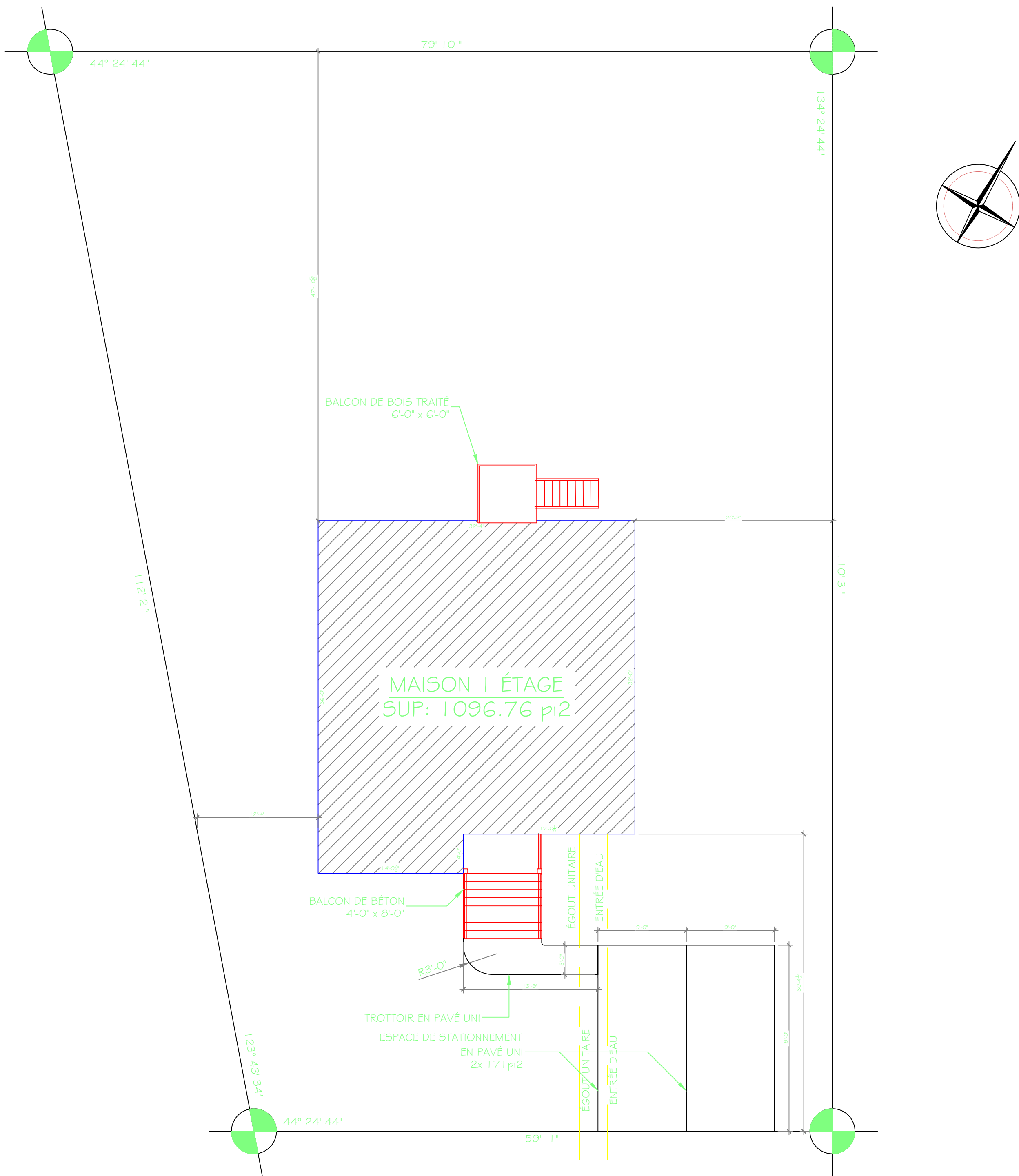
L'ENTREPRENEUR EST TENU DE VÉRIFIER TOUTES LES DIMENSIONS AVANT LE DÉBUT DES TRAVAUX.

NO	RÉVISION	DATE	PAR

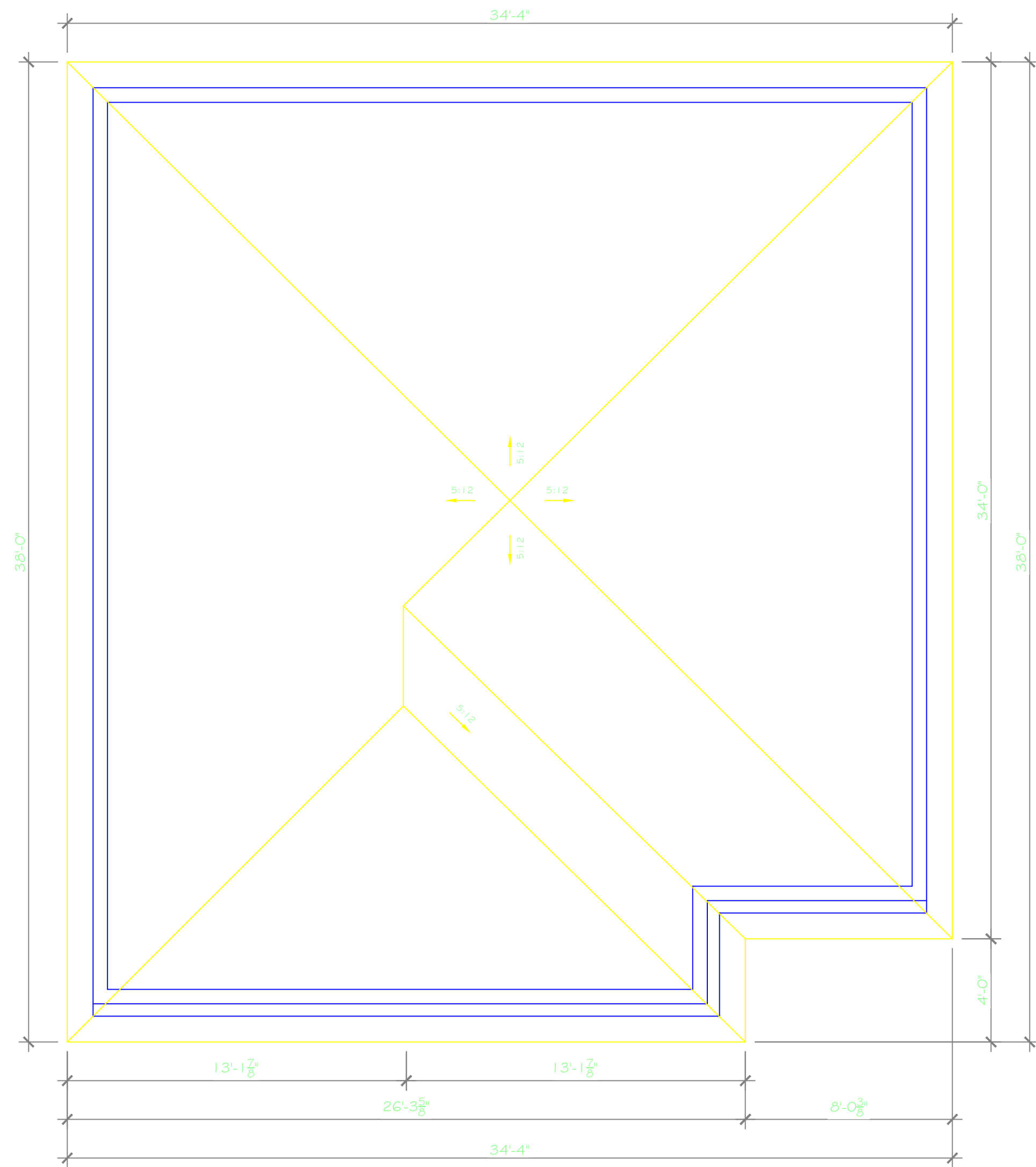
TITRE DU PROJET :
PROJET K

DESSINÉ PAR: OURNIA HOUR	NO ÉLÈVE: O.N.
PROF: MATHIEU JEANDOT	DATE: 04/06/2024
ÉCH: DB-1/29	GROUPE: DB-1/29

TITRE DU DESSIN :
PRÉSENTATION
A000



1 IMPLANTATION
A100 ÉCHELLE : 1/8\"/>



2 PLAN DE TOIT
A100 ÉCHELLE : 1/4\"/>



NOTE:
L'ENTREPRENEUR EST TENU DE
VÉRIFIER TOUTES LES DIMENSIONS
AVANT LE DÉBUT DES TRAVAUX.

NO	RÉVISION	DATE	PAR

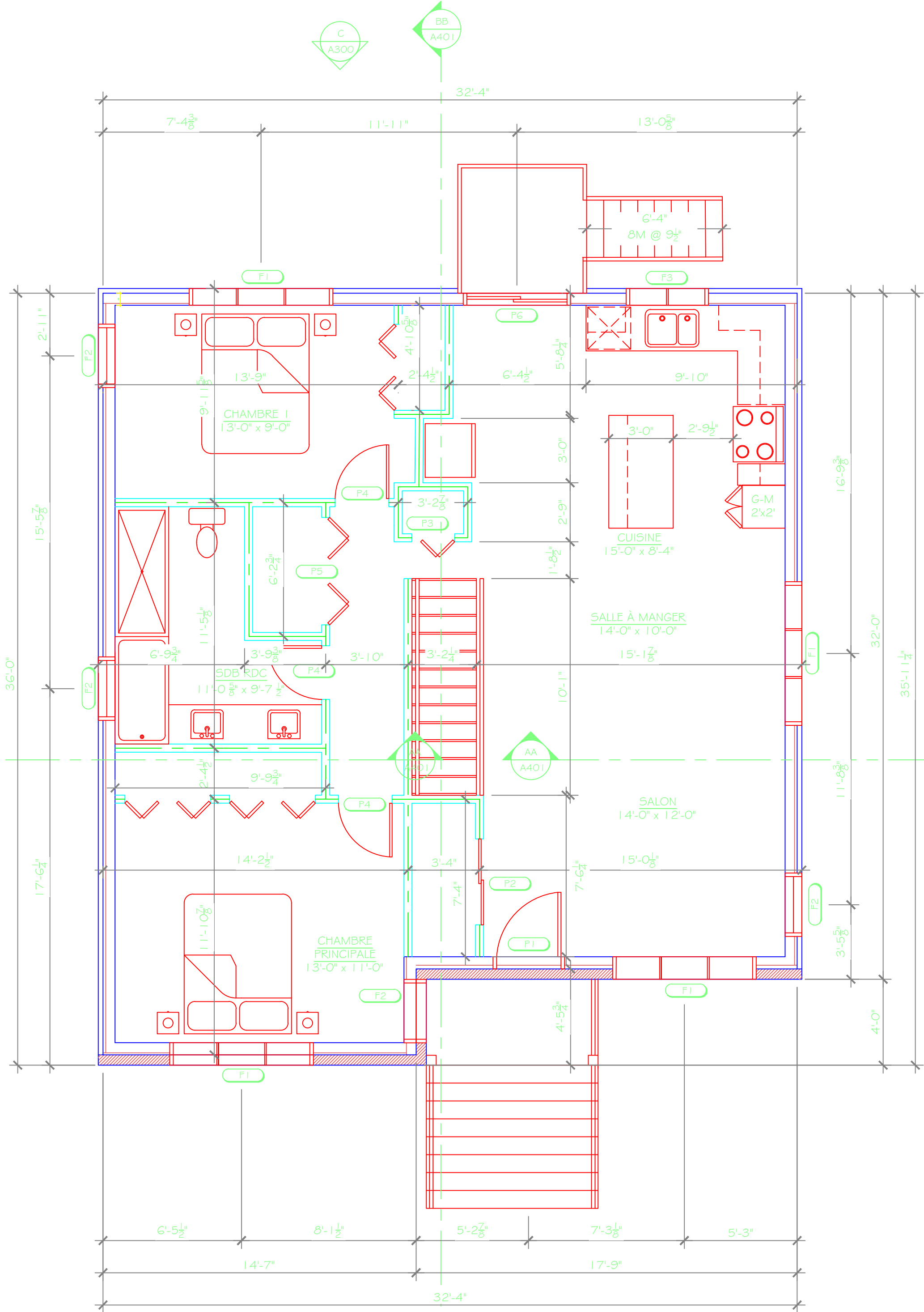
TITRE DU PROJET :
PROJET K

DESSINÉ PAR: DUMASIA HOUR	NO ÉLÈVE: S.N.
PROJ: MATHEU JEANDOT	DATE: 04/06/2024
ÉCH: INDIQUÉ	GROUPE: DB-1 2D

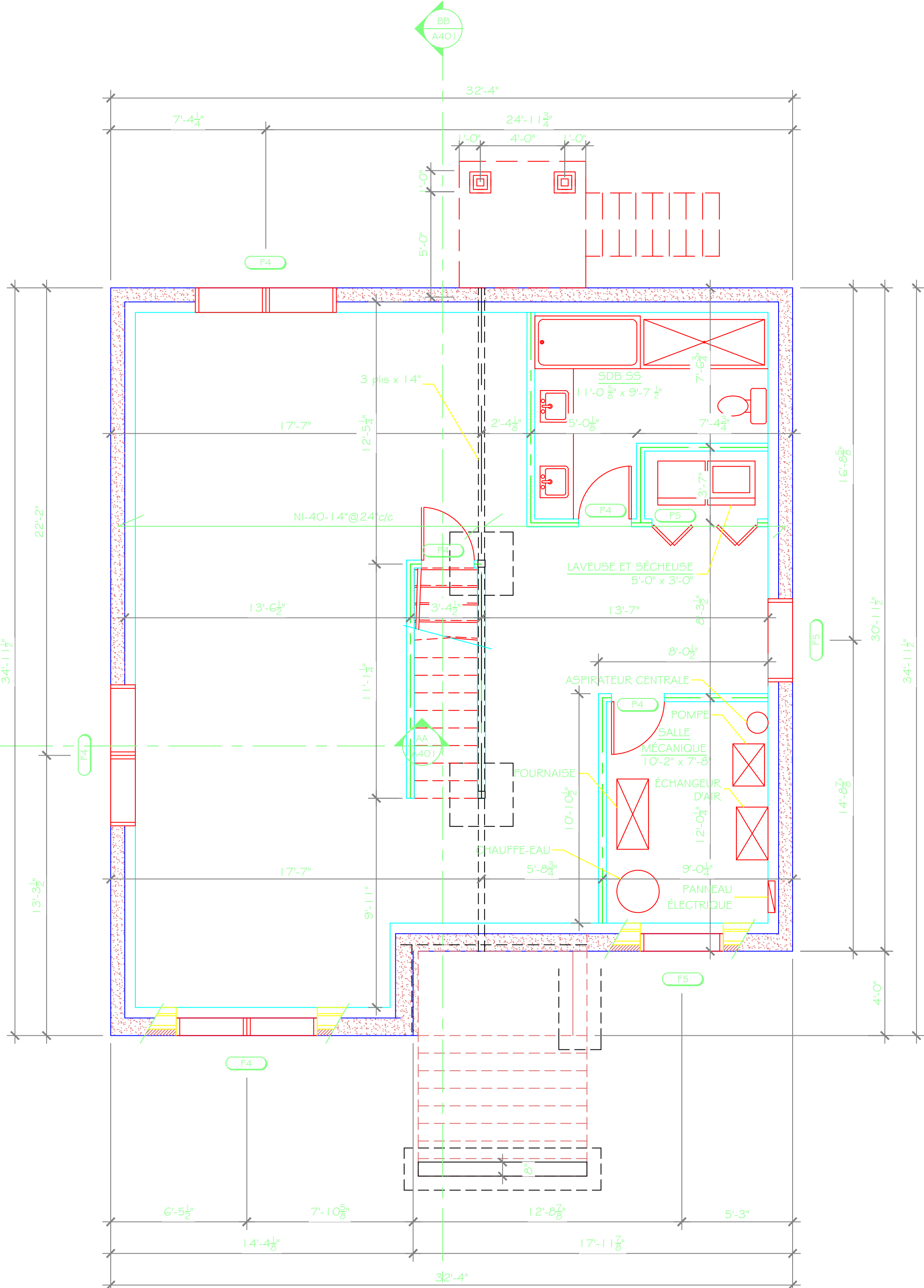
TITRE DU DESSIN :
IMPLANTATION ET
TOITURE
A100

TABLEAU DE PORTE						
NO.	PIÈCE	LARGEUR	HAUTEUR	TYPE	QTE	SENS OUVERTURE
P1	ENTRÉE PRINCIPALE	36"	84"	EXT	1	MAIN DROITE
P2	VESTIBULE ENTRÉE	48"	84"	INT	1	PORTE COULISSANTE
P3	VESTIBULE	24"	84"	INT	1	PORTE PLIANTE
P4	CH.F., CH.1., SDB RDC, SDB SS, CH. MÉC., VESTIBULE SS	30"	84"	INT	6	MAIN GAUCHE/DROITE
P5	LAVEUSE+SÈCHEUSE	60"	84"	INT	2	PORTE PLIANTE
P6	PATIO	56"	84"	EXT	1	PORTE COULISSANTE

TABLEAU DE FENESTRATION						
NO.	PIÈCE	LARGEUR	HAUTEUR	TYPE	QTE.	
F1	SALON, CH.F., CH.1., S.A.M	6'-4 1/2"	3'-3 1/2"	COULISSANTE	4	
F2	SALON, CH.F., CH.1., S.D.B	2'-7 1/2"	3'-3 1/2"	COULISSANTE	4	
F3	CUISINE	42"	3'-3 1/2"	COULISSANTE	1	
F4	5.5 CÔTÉ DROIT	6'-4 1/2"	22"	AUVENT HYBRIDE	1	
F5	CH. MÉCANIQUE, CORRIDOR 5.5	3'-7 1/2"	22"	AUVENT HYBRIDE	1	



1 PLAN DE REZ-DE-CHAUSSÉE
ÉCHELLE : 1/4" = 1'-0"



2 PLAN DU SOUS-SOL
ÉCHELLE : 1/4" = 1'-0"



NOTE:
L'ENTREPRENEUR EST TENU DE
VÉRIFIER TOUTES LES DIMENSIONS
AVANT LE DÉBUT DES TRAVAUX.

NO	RÉVISION	DATE	PAR

TITRE DU PROJET :
PROJET K

DESSINÉ PAR: OUMMA HOUR	NO ÉLÈVE: O.N.
PROF: MATTHEU JEANDOT	DATE: 04/06/2024
ÉCH: INDIQUÉ	GROUPE: DB-129

TITRE DU DESSIN :
PLAN DES NIVEAUX
SOUS-SOL ET R.D.C.
A200

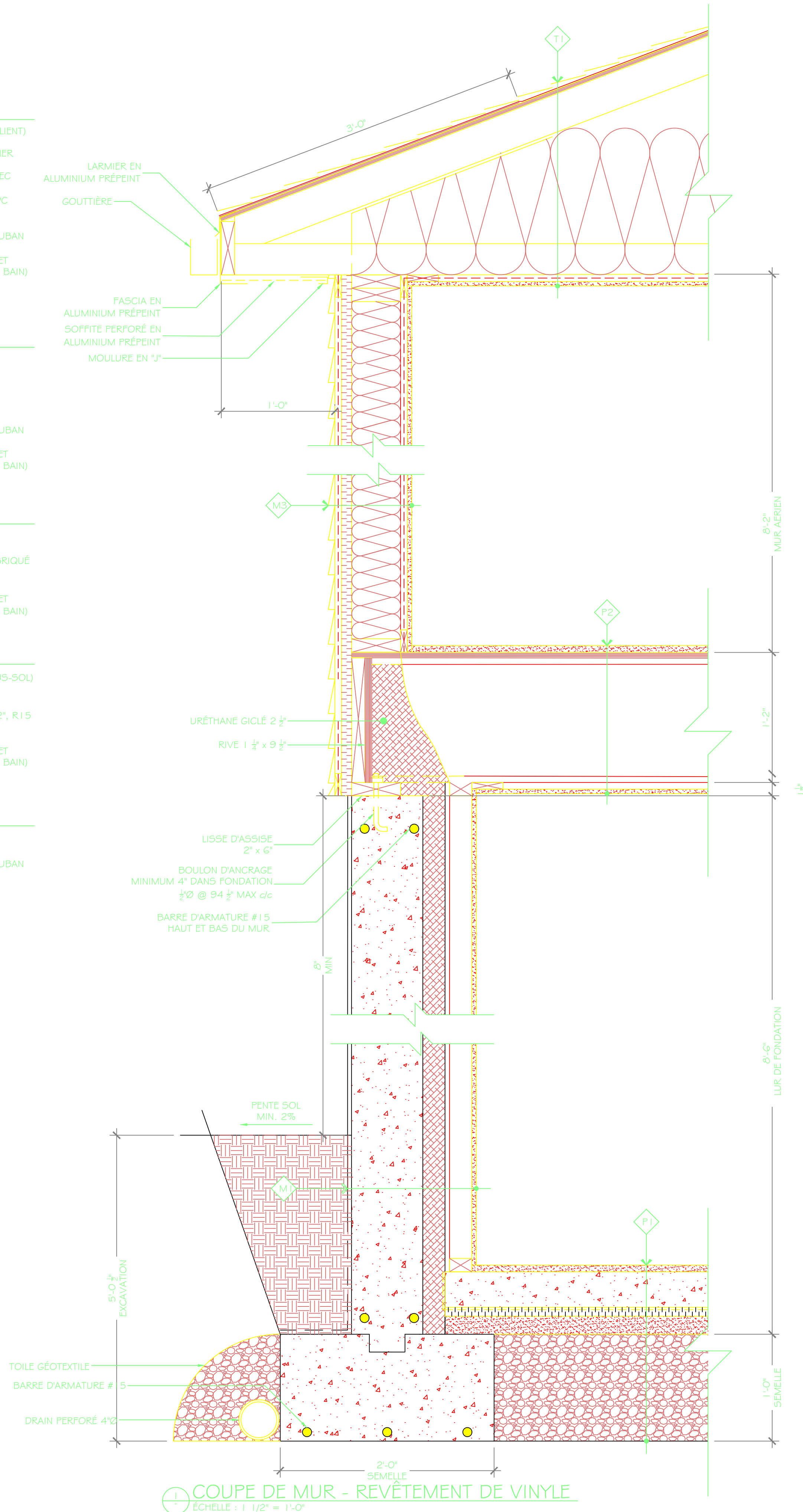
- TOITURE**
- BARDEAU D'ASPHALTE 25 ANS (VOIR CLIENT)
 - PAPIER NOIR 15 LBS
 - MEMBRANE AUTOCOLLANTE SUR PREMIER 36"
 - PANNEAU DE COPEAUX (OSB) 7/16" AVEC ATTACHE EN "H"
 - FERME DE TOIT PRÉFABRIQUÉ @ 24" C/C (VOIR MANUFACTURIER)
 - LAINE ISOLANTE EN NATTE 12", R42
 - PARE-VAPEUR 0,006MM, SCELLÉ AU RUBAN
 - FOURRURE 1"x4" @ 16" C/C
 - GYPSE 1/2" (BÉTON LÉGER POUR BAIN ET DOUCHE) (HYDROFUGE POUR SALLE DE BAIN)

- MUR EXTÉRIEUR**
- VINYLE 3/4"
 - FOURRURE 1"x3" @ 16" C/C
 - PARE-AIR, SCELLÉ AU RUBAN
 - PANNEAU R4 DE BP, 1 1/8", R4
 - MONTANT 2"x6" @ 16" C/C
 - LAINE ISOLANTE EN NATTE, R19,8
 - PARE-VAPEUR 0,006MM, SCELLÉ AU RUBAN
 - FOURRURE 1"x3" @ 16" C/C
 - GYPSE 1/2" (BÉTON LÉGER POUR BAIN ET DOUCHE) (HYDROFUGE POUR SALLE DE BAIN)

- PLANCHER RDC**
- FINI DE PLANCHER (VOIR CLIENT)
 - CONTREPLAQUÉ 5/8" (VISSÉ/COLLÉ)
 - POUTRELLE DE PLANCHER EN "I" PRÉFABRIQUÉ 11 3/8" (VOIR MANUFACTURIER)
 - FOURRURE 1"x4" @ 16" C/C
 - GYPSE 1/2" (BÉTON LÉGER POUR BAIN ET DOUCHE) (HYDROFUGE POUR SALLE DE BAIN)

- MUR FONDATION**
- CRÉPIS DE CIMENT, HORS SOL (4" SOUS-SOL)
 - ENDUIT BITUMEUX, SOUS-SOL
 - BÉTON 8"
 - ISOLANT POLYURÉTHANE, TYPE 2, 2 1/2", R15
 - ESPACE D'AIR 1/2"
 - MONTANT 2"x3" @ 16" C/C
 - GYPSE 1/2" (BÉTON LÉGER POUR BAIN ET DOUCHE) (HYDROFUGE POUR SALLE DE BAIN)

- PLANCHER SOUS-SOL**
- FINI DE PLANCHER (VOIR CLIENT)
 - DALLE DE BÉTON 4"
 - PARE-VAPEUR 0,006MM, SCELLÉ AU RUBAN
 - ISOLANT RIGIDE EXTRUDÉ 1", R5
 - LIT DE SABLE 2"
 - PIERRE CONCASSÉE 0-3/4" (MIN. 6")



1 COUPE DE MUR - REVÊTEMENT DE VINYLE
ÉCHELLE : 1 1/2" = 1'-0"

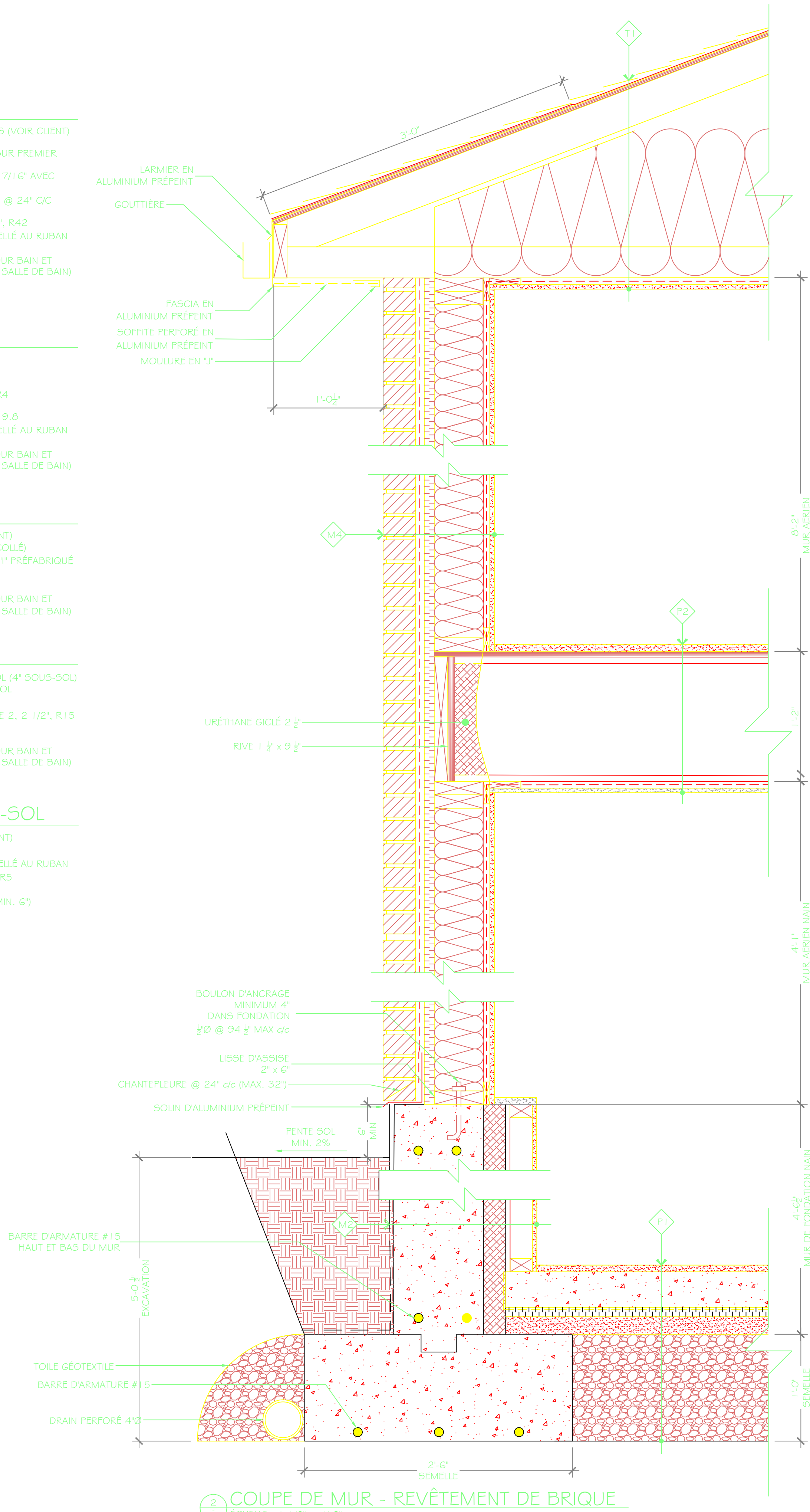
- TOITURE**
- BARDEAU D'ASPHALTE 25 ANS (VOIR CLIENT)
 - PAPIER NOIR 15 LBS
 - MEMBRANE AUTOCOLLANTE SUR PREMIER 36"
 - PANNEAU DE COPEAUX (OSB) 7/16" AVEC ATTACHE EN "H"
 - FERME DE TOIT PRÉFABRIQUÉ @ 24" C/C (VOIR MANUFACTURIER)
 - LAINE ISOLANTE EN NATTE 12", R42
 - PARE-VAPEUR 0,006MM, SCELLÉ AU RUBAN
 - FOURRURE 1"x4" @ 16" C/C
 - GYPSE 1/2" (BÉTON LÉGER POUR BAIN ET DOUCHE) (HYDROFUGE POUR SALLE DE BAIN)

- MUR EXTÉRIEUR**
- BRIQUE 3 5/8"
 - ESPACE D'AIR 1"
 - PARE-AIR, SCELLÉ AU RUBAN
 - PANNEAU R4 DE BP, 1 1/8", R4
 - MONTANT 2"x6" @ 16" C/C
 - LAINE ISOLANTE EN NATTE, R19,8
 - PARE-VAPEUR 0,006MM, SCELLÉ AU RUBAN
 - FOURRURE 1"x3" @ 16" C/C
 - GYPSE 1/2" (BÉTON LÉGER POUR BAIN ET DOUCHE) (HYDROFUGE POUR SALLE DE BAIN)

- PLANCHER RDC**
- FINI DE PLANCHER (VOIR CLIENT)
 - CONTREPLAQUÉ 5/8" (VISSÉ/COLLÉ)
 - POUTRELLE DE PLANCHER EN "I" PRÉFABRIQUÉ 11 3/8" (VOIR MANUFACTURIER)
 - FOURRURE 1"x4" @ 16" C/C
 - GYPSE 1/2" (BÉTON LÉGER POUR BAIN ET DOUCHE) (HYDROFUGE POUR SALLE DE BAIN)

- MUR FONDATION**
- CRÉPIS DE CIMENT, HORS SOL (4" SOUS-SOL)
 - ENDUIT BITUMEUX, SOUS-SOL
 - BÉTON 10"
 - ISOLANT POLYURÉTHANE, TYPE 2, 2 1/2", R15
 - ESPACE D'AIR 1/2"
 - MONTANT 2"x3" @ 16" C/C
 - GYPSE 1/2" (BÉTON LÉGER POUR BAIN ET DOUCHE) (HYDROFUGE POUR SALLE DE BAIN)

- PLANCHER SOUS-SOL**
- FINI DE PLANCHER (VOIR CLIENT)
 - DALLE DE BÉTON 4"
 - PARE-VAPEUR 0,006MM, SCELLÉ AU RUBAN
 - ISOLANT RIGIDE EXTRUDÉ 1", R5
 - LIT DE SABLE 2"
 - PIERRE CONCASSÉE 0-3/4" (MIN. 6")



2 COUPE DE MUR - REVÊTEMENT DE BRIQUE
ÉCHELLE : 1 1/2" = 1'-0"



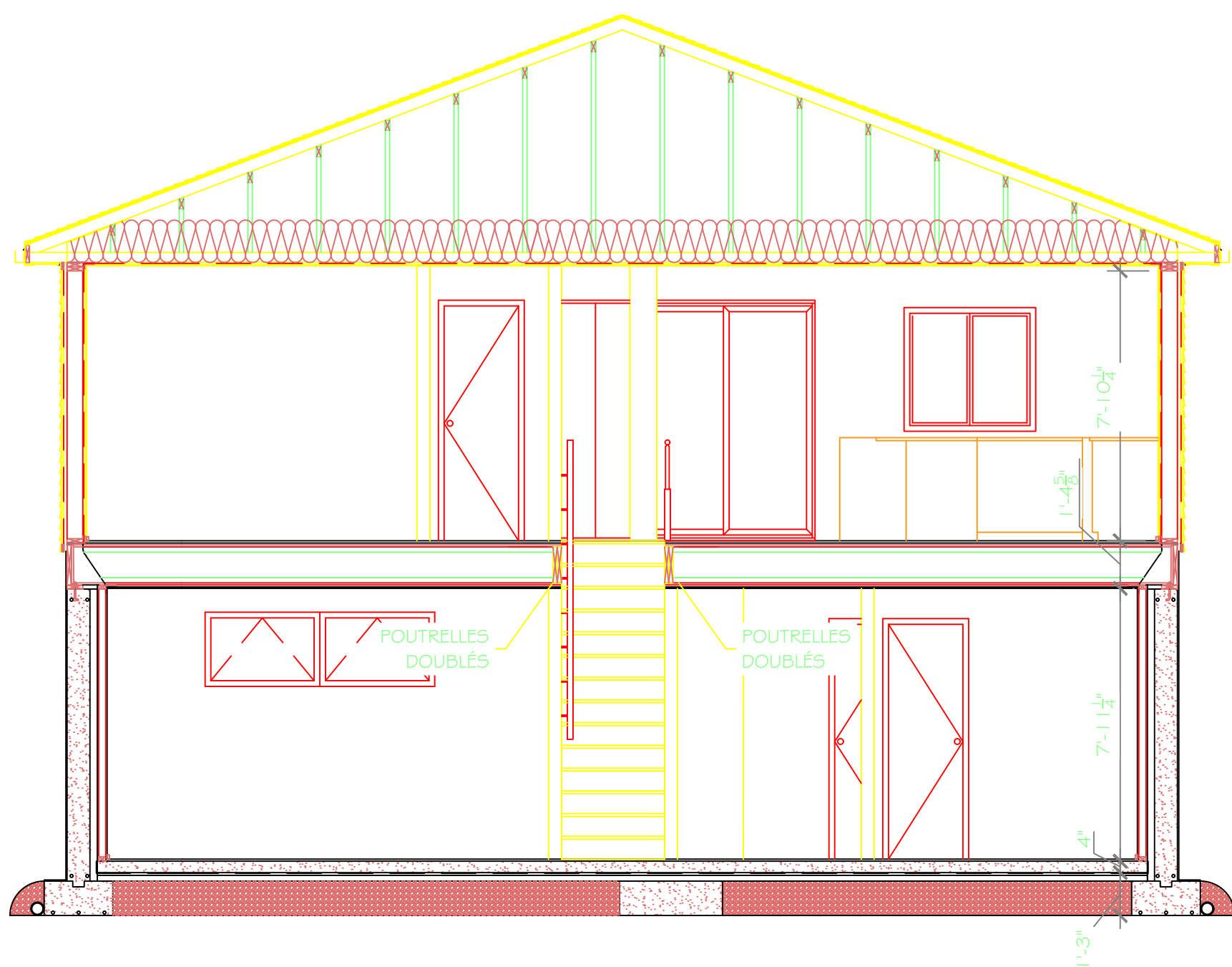
NOTE:
L'ENTREPRENEUR EST TENU DE VÉRIFIER TOUTES LES DIMENSIONS AVANT LE DÉBUT DES TRAVAUX.

NO	RÉVISION	DATE	PAR

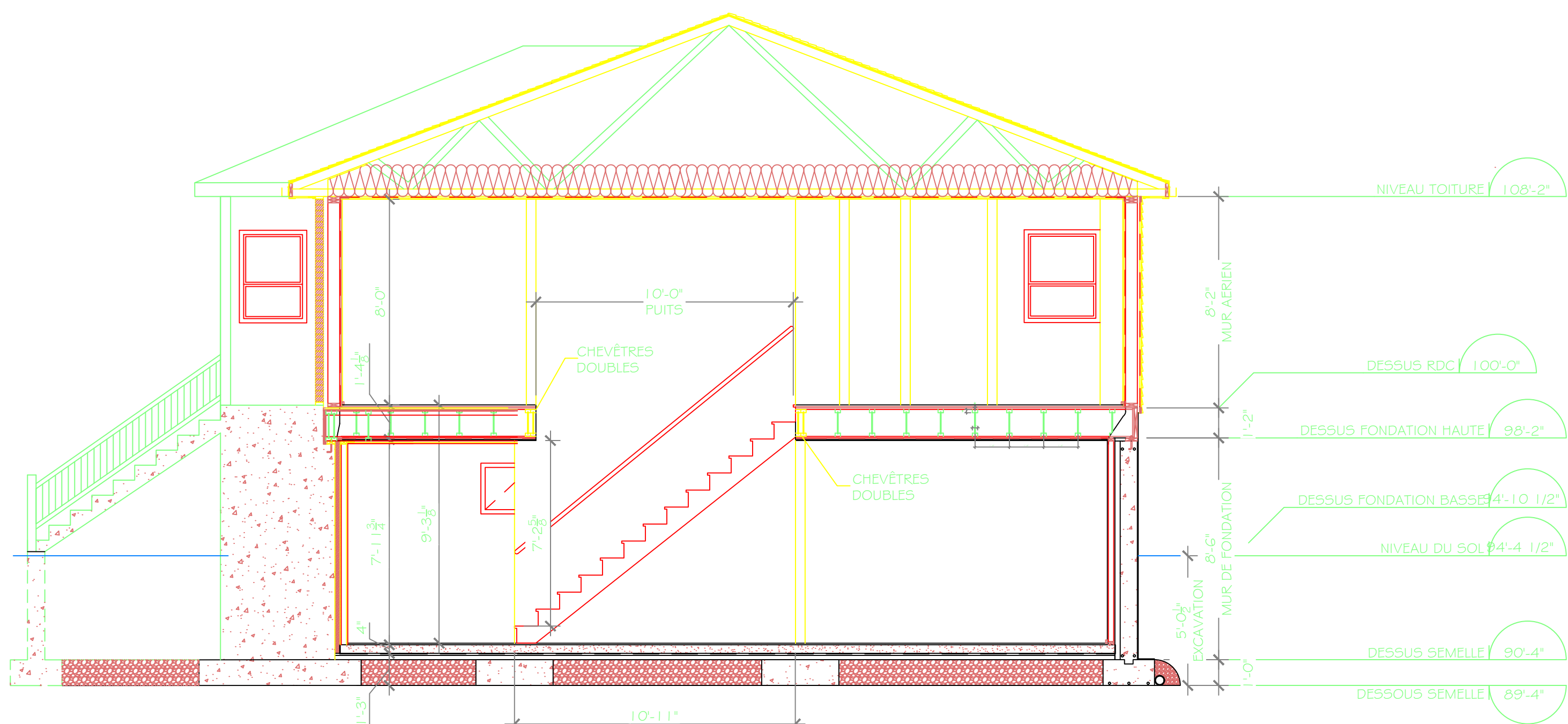
TITRE DU PROJET :
PROJET K

DESSINÉ PAR: DUMAS NOUR	NO ÉLÈVE: O.N.
PROJ: MATHEU JEANDOT	DATE: 04/02/2024
ÉCH: INDIQUÉ	GROUPE: DS-129

TITRE DU DESSIN :
COUPE DE MUR DÉTAILLÉS
REVÊTEMENT VINYLE/BRIQUE
A400



AA
A200
COUPE LONGITUDINALE
ÉCHELLE : 1/4" = 1'-0"



BB
A200
COUPE TRANSVERSALE
ÉCHELLE : 1/4" = 1'-0"



NOTE:
L'ENTREPRENEUR EST TENU DE
VÉRIFIER TOUTES LES DIMENSIONS
AVANT LE DÉBUT DES TRAVAUX.

NO	RÉVISION	DATE	PAR

TITRE DU PROJET :
PROJET K

DESSINÉ PAR: OURNIA HOUR	NO ÉLÈVE: O.N.
PROF: MATHIEU JEANDOT	DATE: 04/06/2024
ÉCH: INDIQUÉ	GROUPE: DS-129

TITRE DU DESSIN :
COUPE DU BÂTIMENT
TRANSV. # LONGITUDINALE
A401